

Data 2015-10-21

Firma GEA Polska

Osoba kontaktowa AG

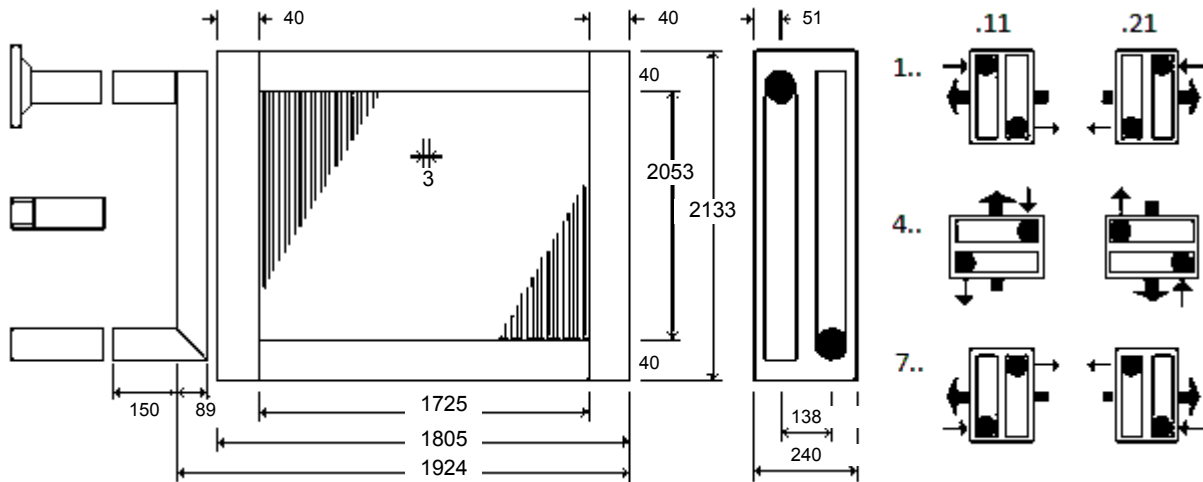
E-mail

Projekt 340-10-AG2015

Nr pozycji 1

CHŁODNICA**KW-1.1-1725 / 2053-6-W6-P32-30A-D135/035-C5-711-1*R3"+1*R3"**

	Powietrze	Medium
Gęstość obliczeniowa pow.	1,2 kg/m ³	woda + glikol etylenowy (35%)
Ciśnienie atmosferyczne	101325 [Pa]	
Średnia gęstość	1,19 [kg/m ³]	1051,87 [kg/m ³]
Przepływ	31900 [m ³ /h]	30,72 [m ³ /h]
	38280 [kg/h]	32316,27 [kg/h]
Prędkość przepływu	2,52 [m/s]	1,21 [m/s]
Opory przepływu	85,45 [Pa]	36,97 [kPa]
Temp. wlot	28 [°C]	7 [°C]
Wilgotność pow. względna-wlot	40 [%]	
Wilgotność pow. bezwzględna-wlot	9,47 g/kg]	
Temp. wylot zakładana/osiągnięta	14,6 / 13,6 [°C]	12 / 11,9 [°C]
Wilgotność pow. względna-wylot	95,57 [%]	
Wilgotność pow. bezwzględna-wylot	9,22 [g/kg]	
Kondensat wilgoci z powietrza	9,1 [l/h]	
Moc / Moc jawna	161,46 [kW]	155,29 [kW]
Pow. wymiany ciepła	362,92 [m ²]	
Masa wymiennika pustego	260 [kg]	Mat. obudowy: Stal ocynkowana
Pojemność wymiennika	105 [l]	



Warunki dostawy FCA GEA Polska Świebodzice
 Opakowanie paleta
 Gwarancja wg Warunków dostawy i gwarancji GEA Polska
 Ważność oferty 1 miesiąc

Dopuszczalna temp. pracy 110 [C]
 Ciśnienie robocze / próbne 0,6/0,9 [MPa]
 Medium Grupa 2

Wymienniki wykonane zgodnie z europejską dyrektywą ciśnieniową 97/23/WE